

برعاية العليان الخيرية

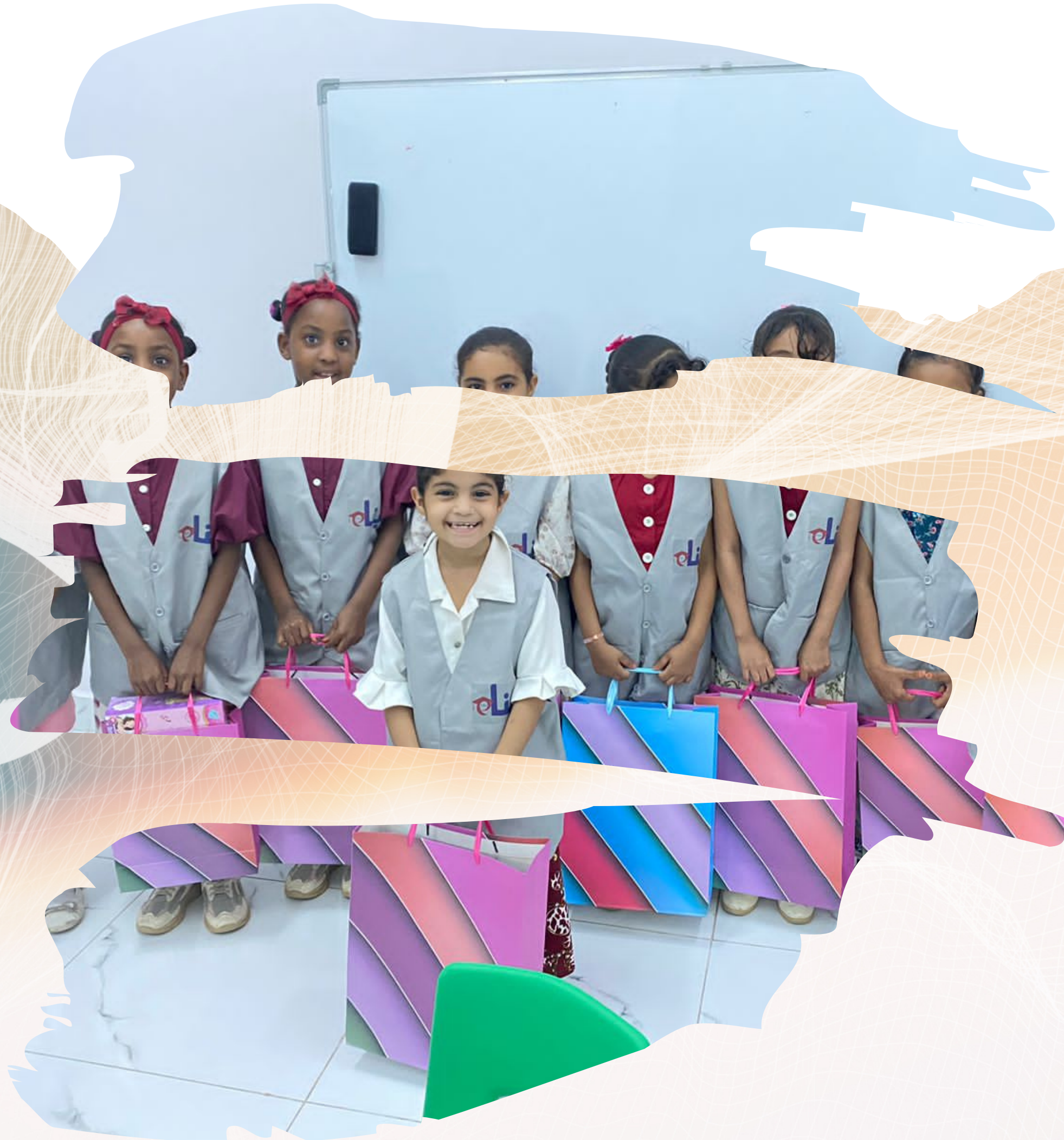


جمعية حرف التعليمية
HARF EDUCATIONAL ASSOCIATION

بناء

التقرير الختامي

للبرامج والأنشطة

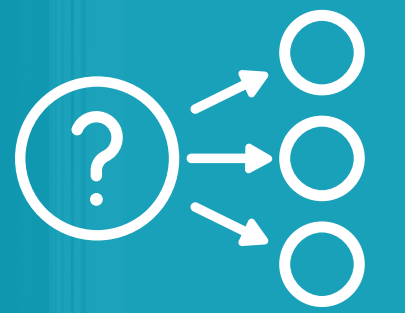


بِسْمِ اللَّهِ الرَّحْمَنِ الرَّحِيمِ



المشكلة

ضعف المهارات الأساسية لدى طلاب الطفولة المبكرة والصفوف العليا بمدارس محافظة العارضة



الأسباب

الحرب على مدى 8 سنوات
جائحة كورونا على مدى سنتين

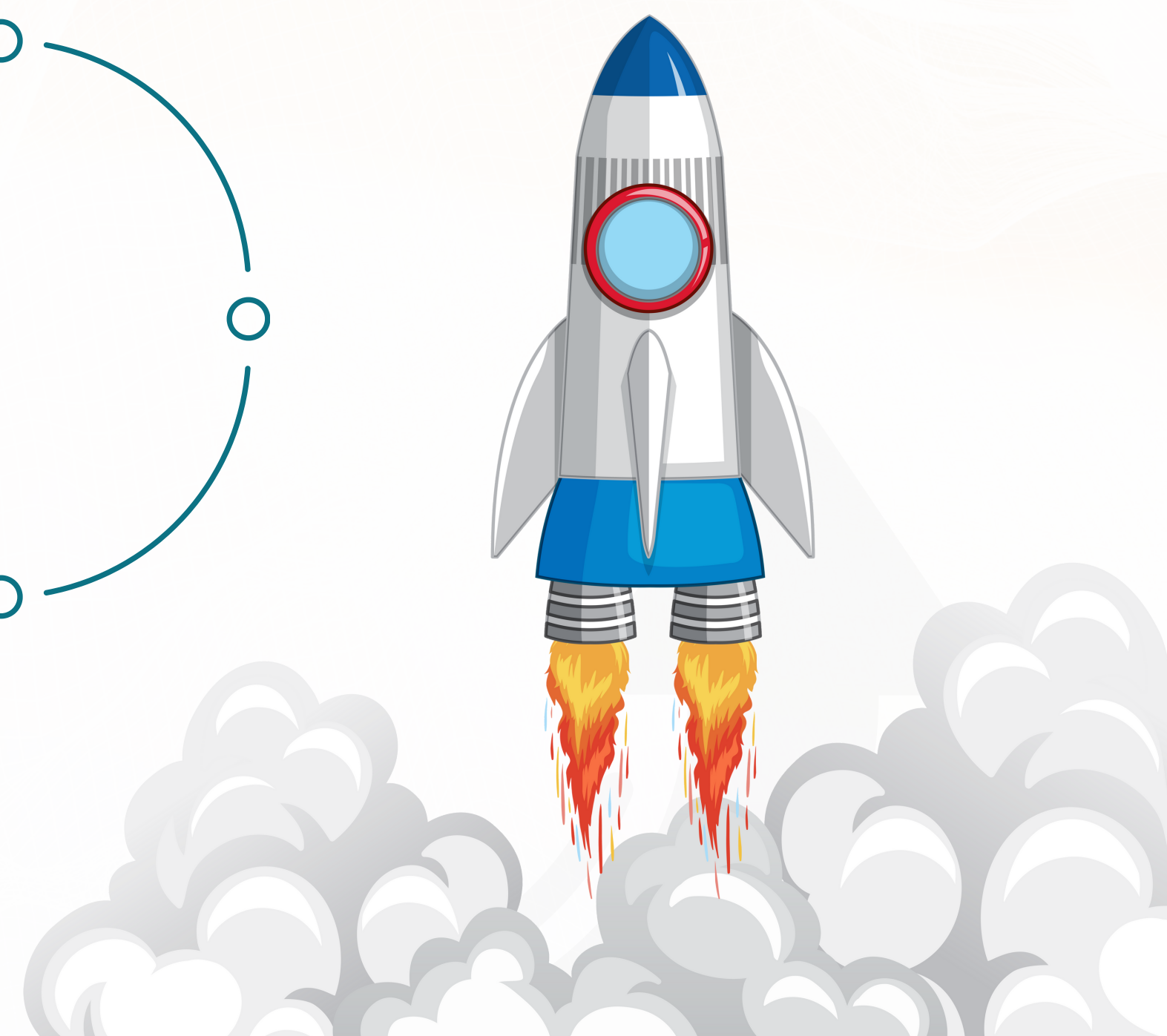
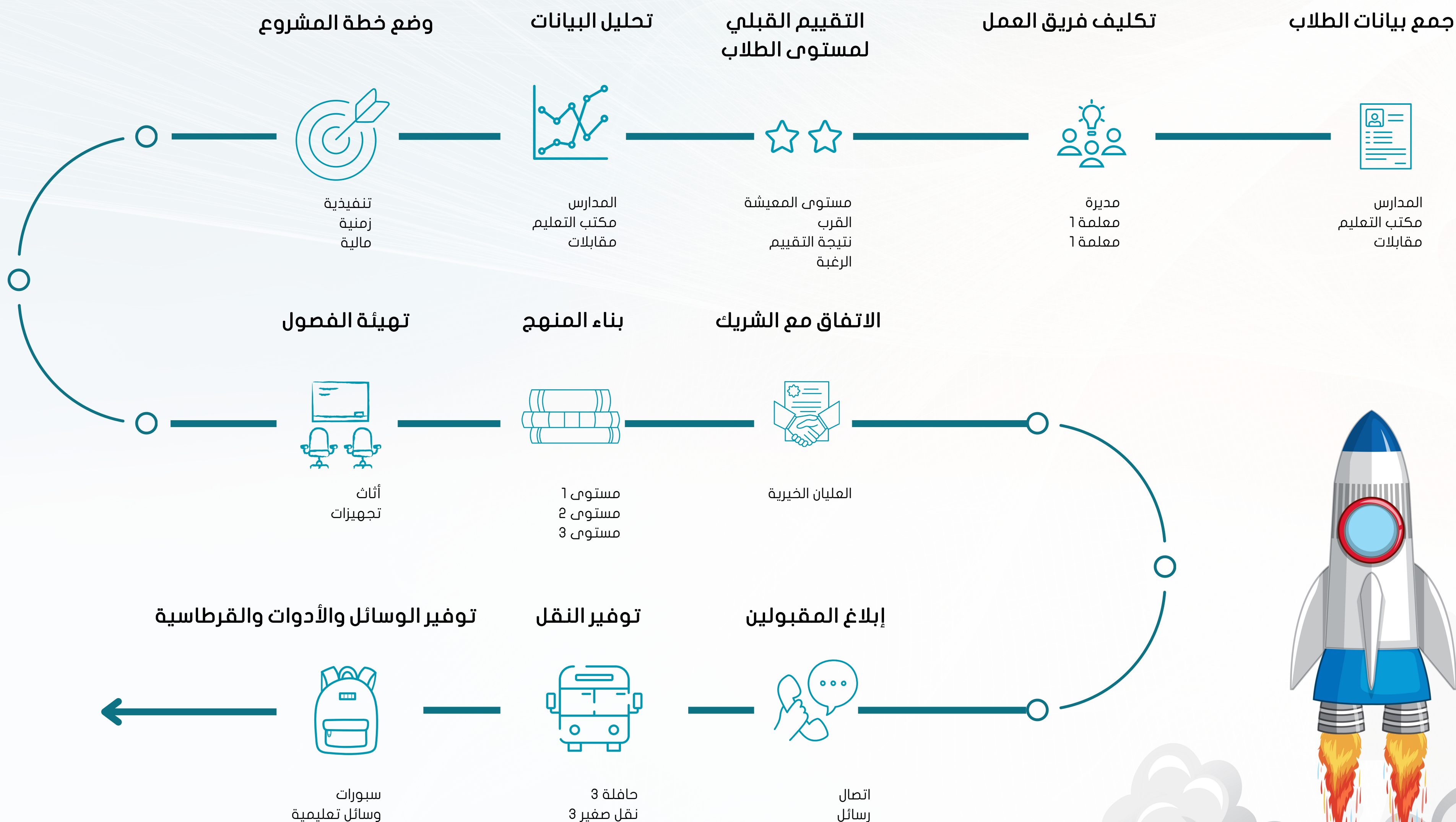


الحل المقترح

تطوير برنامج تعليمي لسد الفجوة وتطوير المهارات الأساسية



قبل بدء البرنامج



أثناء البرنامج

1 تقديم البرنامج وفق المنهج المقرر

1

مستوى 3

مستوى 2

مستوى 1

2 التقييم البنائي

2

كتاب

شفهي

3 البرامج العلاجية لمستوى الضعف

3

تغيير الأسلوب

إعادة المهارات



نهاية البرنامج



كتابي

شفهي

التقييم النهائي

1

تغيير الأسلوب

إعادة المهارات

البرامج العلاجية

2

أفكار تطويرية

مقترحات تعديل

التغذية الراجعة

3



المصادر

1 المدرسة

2 المكتب

3 المقابلات

مجموع من تم حصرهم

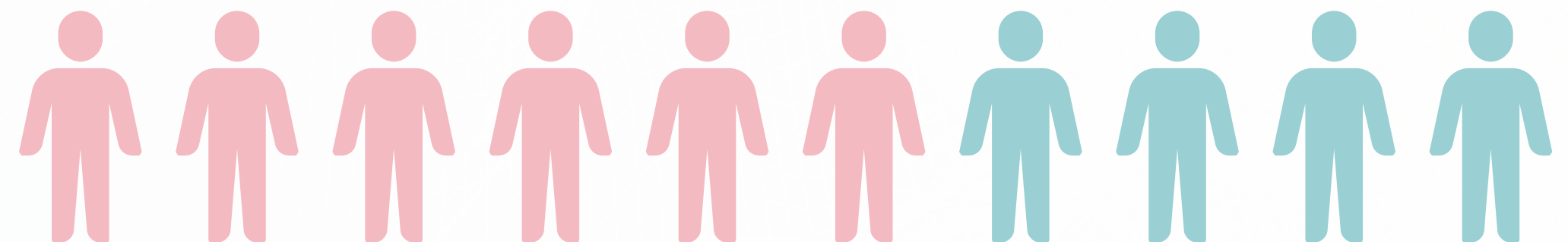


بنين 615

بنات 638



1253



البيانات التي تم جمعها

الجنس
المدرسة
المرحلة
الاسم
الفئة يتيم ابن/ة شهيد يتيم الأبوين
السجل المدني
رقم التواصل

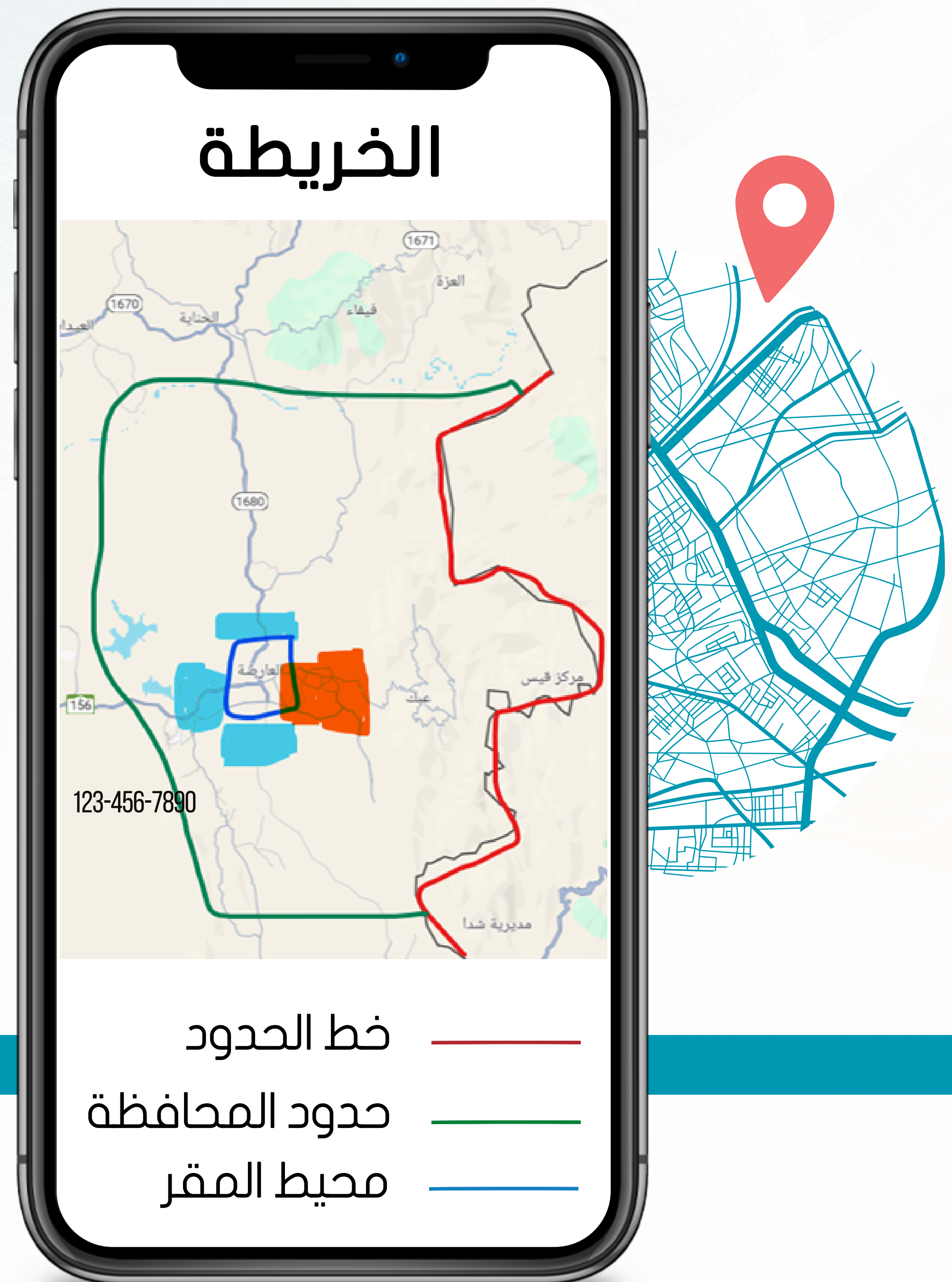


مفتاح الألوان

كثافة كبيرة

كثافة متوسطة

مفتاح الخطوط



فريق العمل

سنوات الخبرة

03	1	العنود - معلمة	خريجة جامعية من بنات الأسر الفقيرة
01	2	فاطمة - معلمة	خريجة جامعي من بنات الأسر الفقيرة
07	3	جمعة - مديرة	لديها خبرة إدارية
20	4	جميلة - موجهة	اخصائي نفسي مساعد معتمد من هيئة التخصصات الطبية
27	5	أحمد - مشرف	رخصة المعلم الخبير من هيئة تقويم التعليم

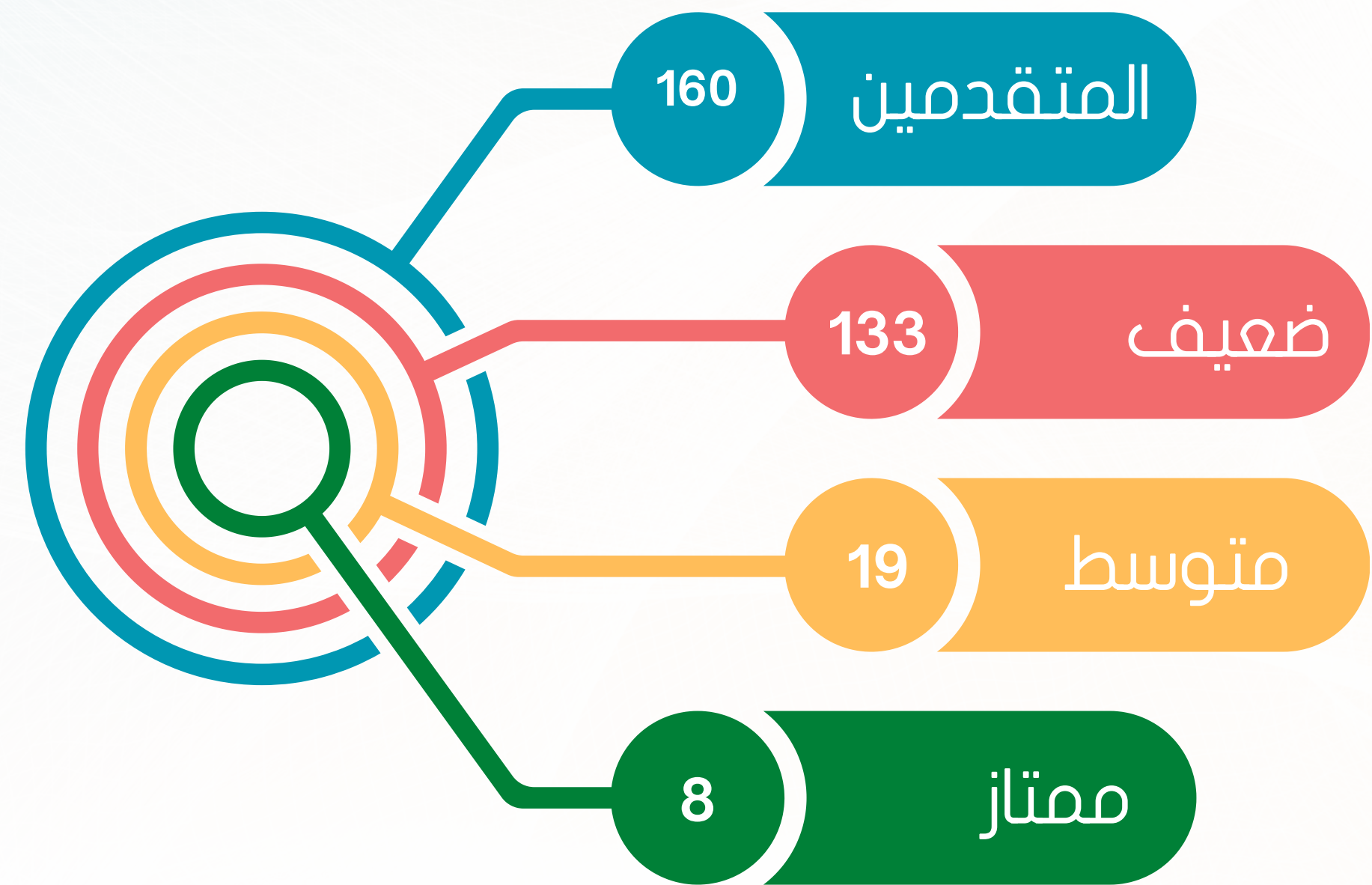
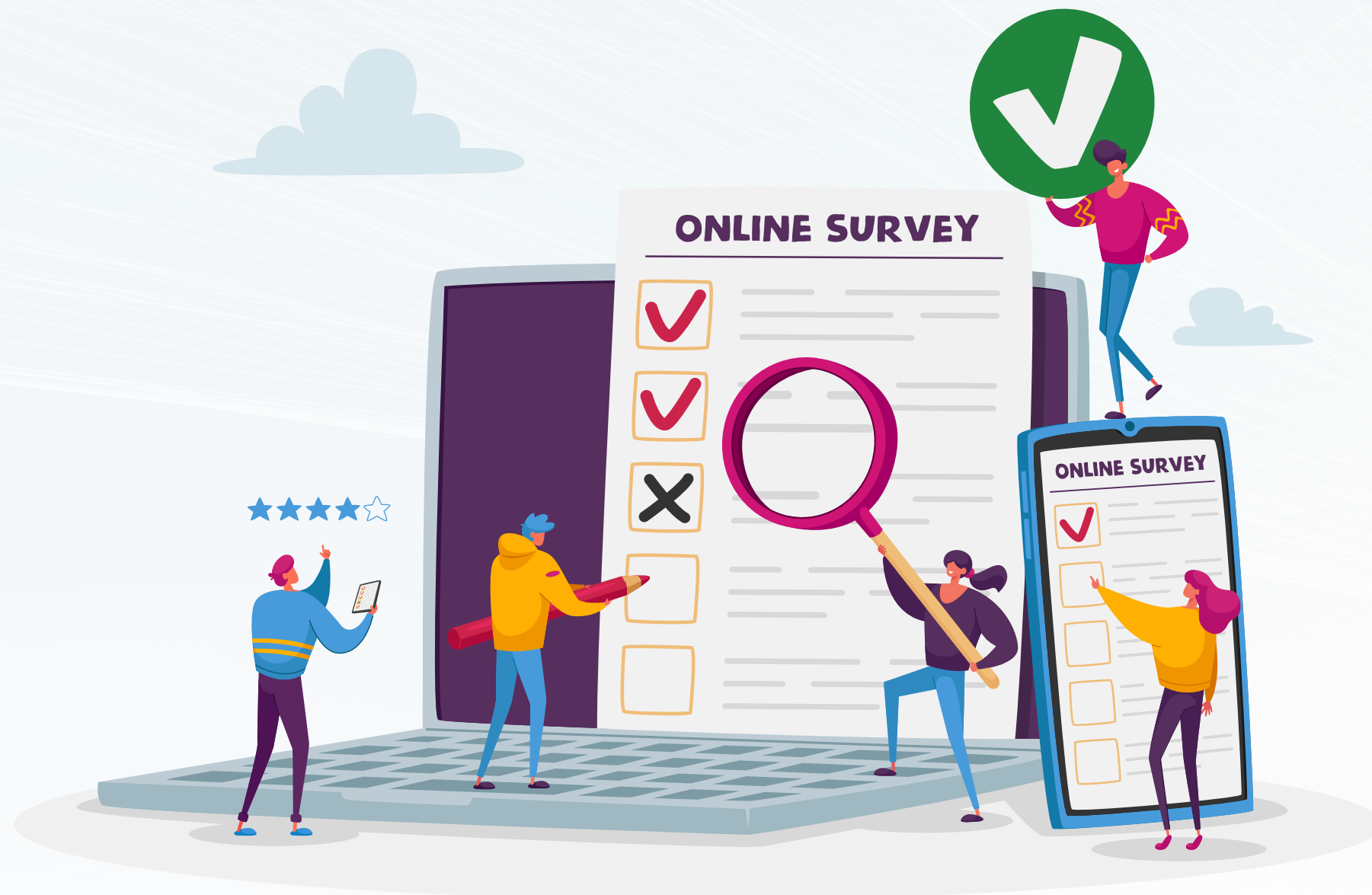
العدد
05



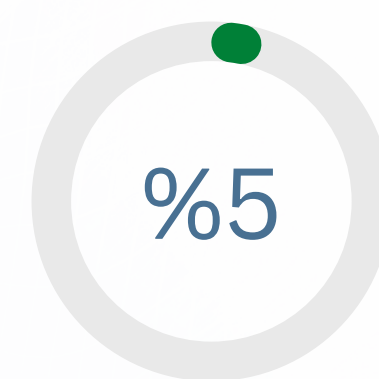
متعاقد

متطوع

التقييم القبلي



عدد المقبولين 133



ممتاز



متوسط



ضعيف

تحليل بيانات المستفيدين

م	العنصر	الشرح	النتيجة	النسبة
1	مستوى المعيشة	أي مجموع المبلغ الداخل على الأسرة شهريا	3000 فأقل	93%
			4000 فأقل	7%
2	القرب	قرب السكن من مقر البرنامج	10 كلم فأقل	100%
3	نتيجة التقييم	المحتاجين للبرنامج ذوي المستويات المتدنية	100	100%
4	الرغبة	رغبة الأسرة في استفادة أبنائها من البرنامج	100	100%

خطة المشروع

الأنشطة الإضافية				الإضافية	العناصر	نوع الخطة
الأعياد والمناسبات الوطنية	تقسيم النقل	ضيافة	لقاءات وورش عمل الأمهات	4	9 أنشطة	الخطة الإجرائية
		شهر ١ / 2024	شهر ١2 / 2023	2	10 أشهر	الخطة الزمنية
تغطية الأنشطة الإضافية		تغطية شهرين	التوفير في البنود	3	430000	الخطة المالية
				0	400000	دعم المانح
				0	30000	مشاركة الجمعية

4300	مخصص الطالب سنويا
430	مخصص الطالب شهريا

أنشطة المشروع

فريق العمل



المقرر



الوسائل



المعلومات



المناهج



النقل



التقارير



الحفل



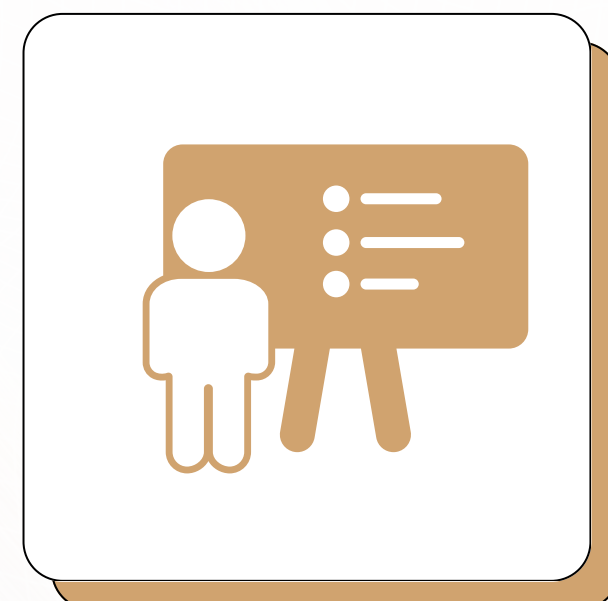
الشريك



توقيع الاتفاقية



زيارة المؤسسة للجمعية



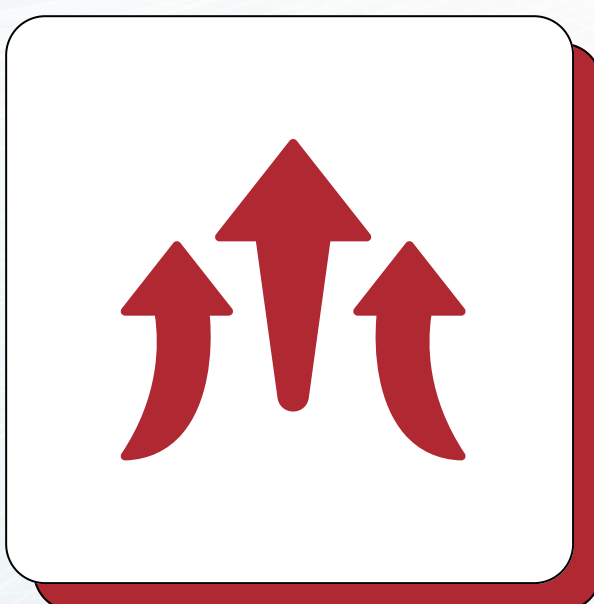
عرض المشروع



زيارة الجمعية للمؤسسة



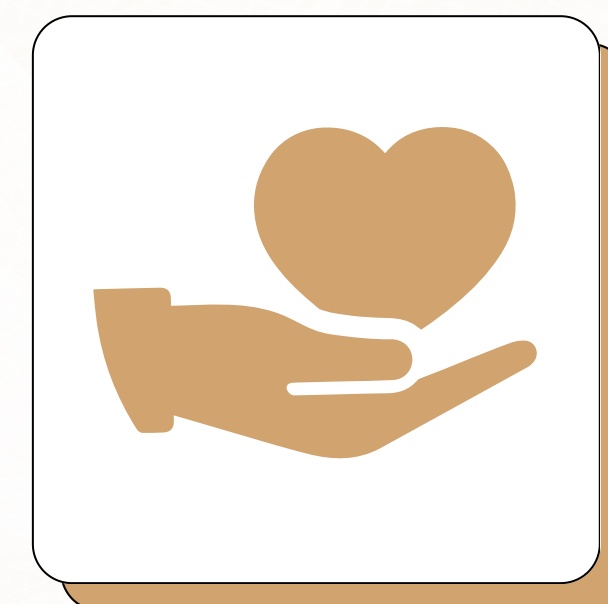
خطة 2024



تطوير المشروع



التقارير



دعم المشروع

المنهج

الجزء	عدد الصفحات	عدد الوحدات	عدد المواضيع	المهارات
1	40	2	12 حرف	أصوات الحروف وأشكالها حسب مكانها في الكلمة والمقطع الساكن والمدود تحليل الكلمة إلى مقاطع وحروف
2	69	3	16 حرف	الحرف المشدد والتنوين واللام الشمسية واللام القمرية ترتيب الكلمات إلى جمل مفيدة
3	60	3	12 درس	قراءة النص واستخراج الظواهر اللغوية مفردات الكلمات ومضاداتها ترتيب الكلمات إلى جمل مفيدة



المنهج المساند



المنهج	الموضوع
الحساب	الأرقام
	عمليات حسابية
القرآن	تلاوة قصار السور

الفصول



طاولات

كراسي

وسائل

سبورة

شاشة

أجهزة كمبيوتر

فصل أنشطة

الفصول

20

3

30

3

3

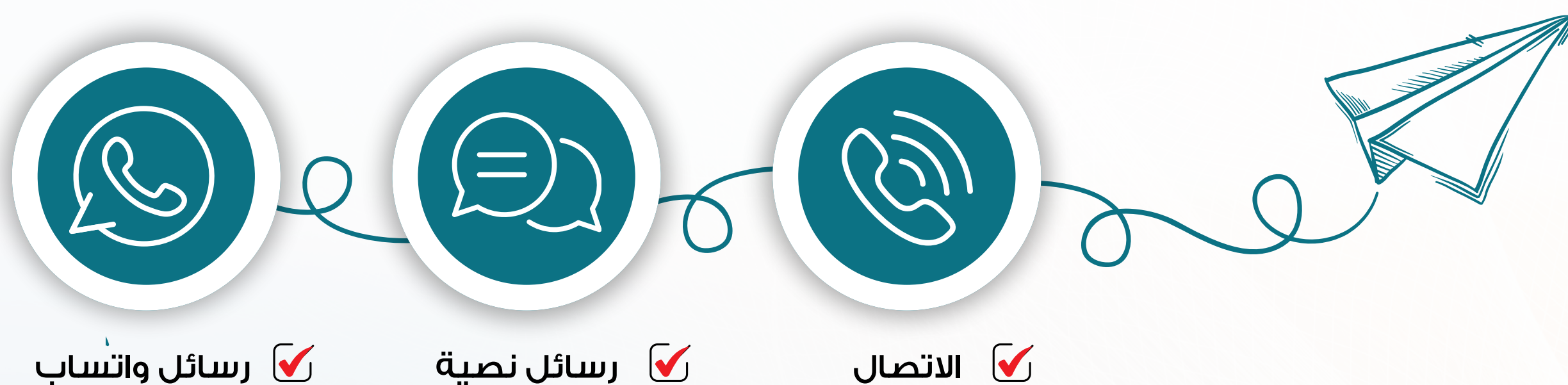
3

1

2

احصائية
للعناصر

إبلاغ المقبولين



وسائل الاتصال

البند	العدد	التوضيح
عدد المقبولين	133	تم قبول عدد إضافي بناء على ما ورد في مخاطر المشروع ومن أهمها الغياب والتأخر والحل المقترح زيادة العدد للحفاظ على العدد الأساسي
أساسيين	100	
احتياط	22	
صغار	6	بهدف التعرف على مدى تأثير المهارات على طلاب الروضة ومقارنة مدى الاستفادة
مقتدرين	2	بهدف التعرف على رأي المجتمع الخارجي عن مدى الاستفادة من البرنامج

النقل



الربع

1

حافلات 3

نقل خاص

60%

40%

الربع

2

حافلات 2

نقل خاص

40%

60%

الربع

3

حافلات 0

نقل خاص

0%

100%

الوسائل والأدوات والقرطاسية



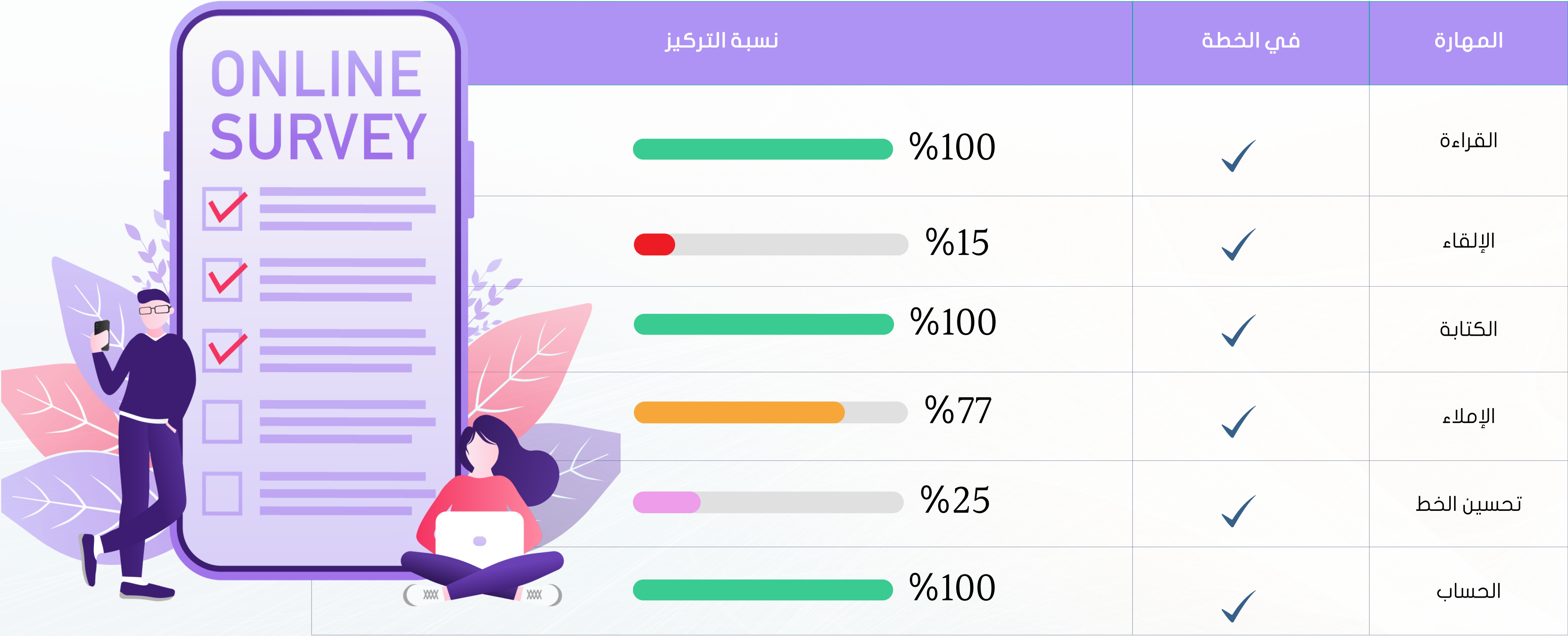
المتعهد

آفاق	بدائع المجد
المستلزمات	المستلزمات
طباعة لوحات	طباعة
بنرات	تصوير
	وسائل تعليمية

تقويم التعلم

الفترة	نوع التقييم	عدد الداخلين	ضعيف	متوسط	ممتاز	ملاحظات
1	التقييم القبلي	160	133 %83	19 %12	8 %5	
2	التقييم البنائي	130	27 %21	39 %30	64 %49	عدد من الضعفاء لديهم تحسن ملحوظ لكن لم يحققوا المستوى الدقيق للمهارات
3	التقييم الختامي	125	14 %11	35 %28	76 %61	
4	تقييم الأثر	125				

التركيز على المهارات



التقييم الخارجي



جهة التقييم	تم	نوع التقييم	النتيجة	الآلية
الأسرة	✓	انطباع	97%	مقابلات
المعلم/ة	✓	الأثر في الحصة	92%	مقابلات
فريق متخصص	✗	اختبار	6	اختبار

حرف

جمعية حرف التعليمية



وزارة التعليم
Ministry of Education

حساب الجمعية - مصرف الراجحي



SA0000000000000000000000000000

harf2325@outlook.sa



0503055570



محافظة العارضة - منطقة جازان

