

التقرير الشهري

للفترة من 01-04-2024 إلى 30-04-2024



إحصائيات عامة

المرحلة الثانوية

قدرات كمي

255

أكثر المراحل الدراسية
استفادة من الخدمة

أكثر المواد تدريسياً

متوسط عدد
دقائق الدراسة
للطالب

إجمالي عدد الطلاب



62

إجمالي عدد الموافقين:

46

إجمالي عدد المسجلين:



إحصائيات عن الدقائق المدرّسة

دقيقة **3566**

هي إجمالي عدد الدقائق المدرّسة

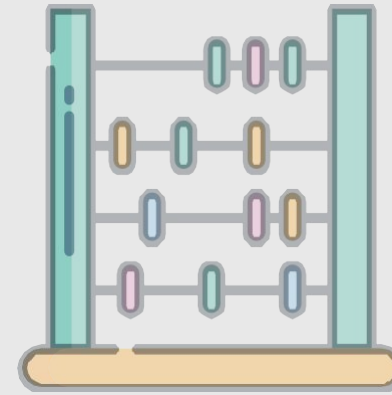


2

إحصائيات
عن المواد

متوسط عدد المواد للطلاب

إحصائيات عن المواد



أعلى المواد تدريسياً

قدرات كمي

2591
دقيقة

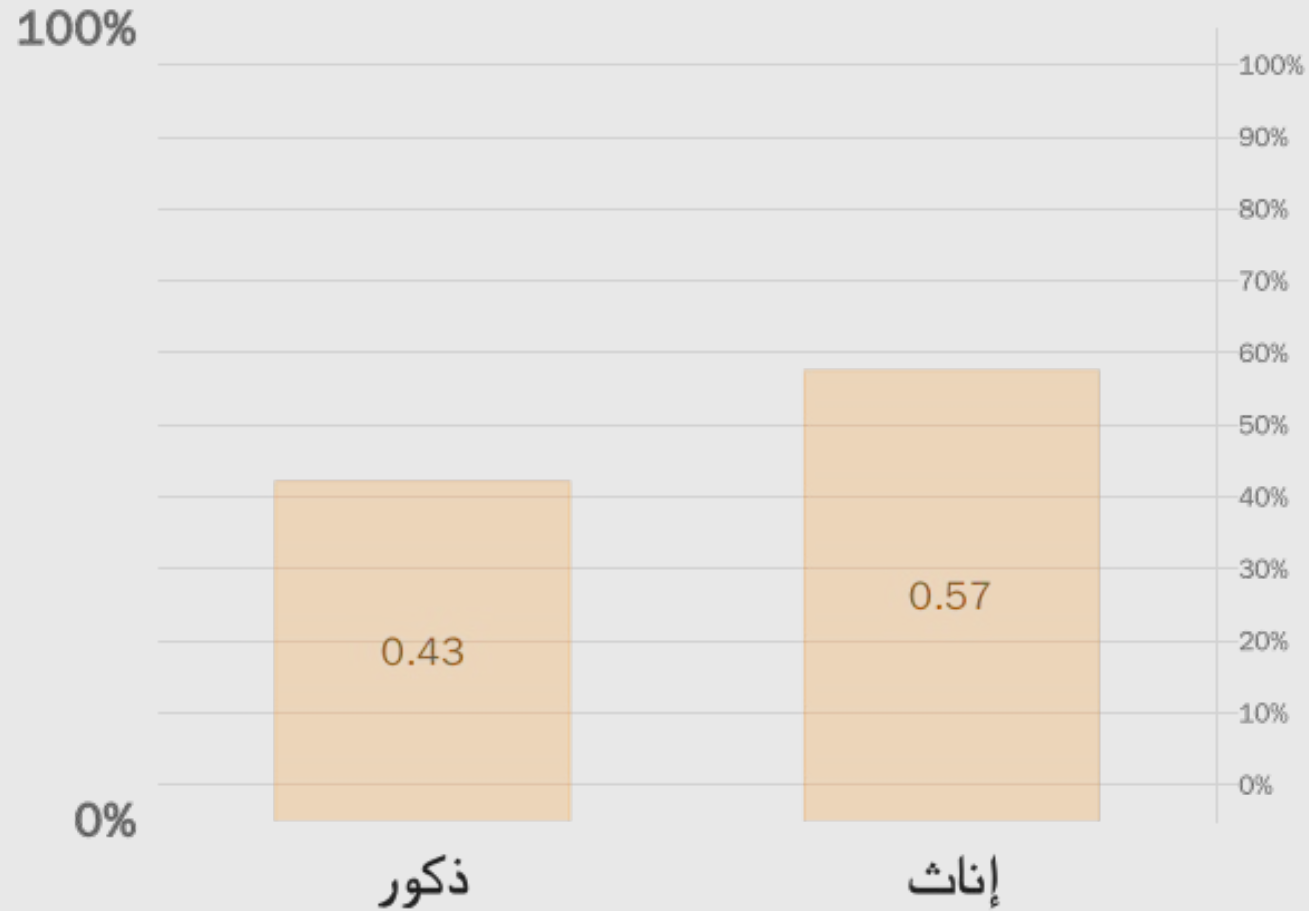
قدرات لفظي

758
دقيقة

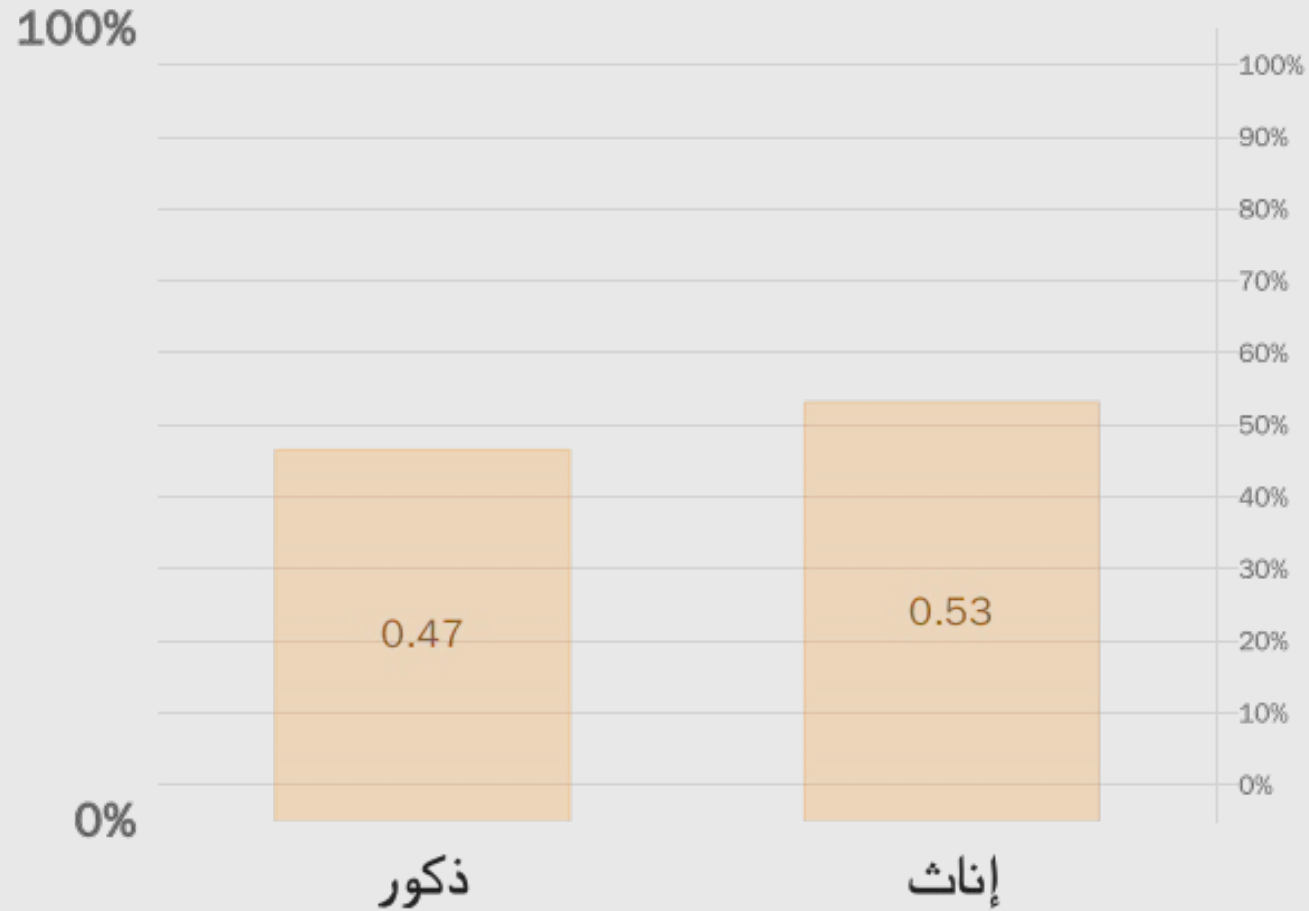
أكثر الطلاب دراسةً



نسبة المستفيدين حسب الجنس



نسبة استهلاك الدقائق حسب الجنس

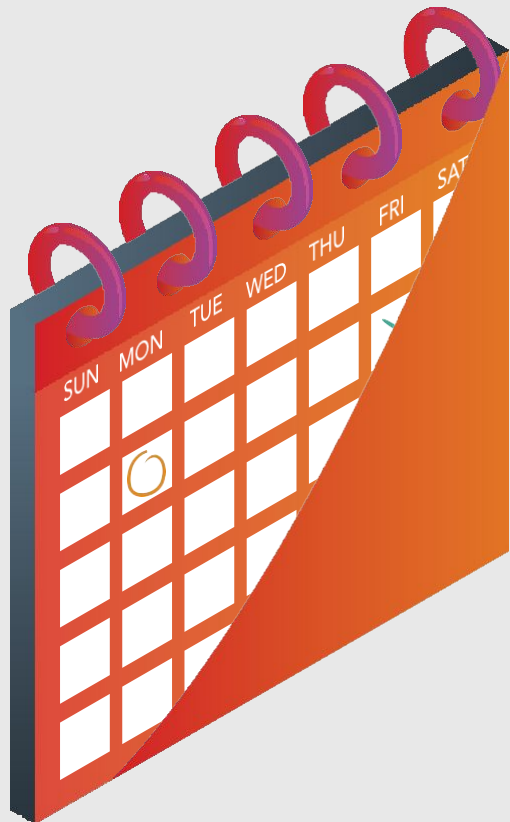


نسبة استهلاك الطلاب حسب المرحلة الدراسية



نسبة استهلاك الطلاب حسب الصف الدراسي





إحصائيات الأيام والأوقات

الجمعة

أقل أيام الأسبوع
دراسة

الاثنين

أكثر أيام الأسبوع
دراسة



إحصائيات الأيام والأوقات

3 إلى 9 مساءً

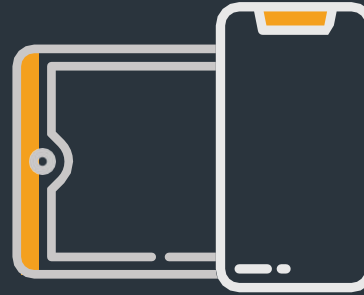
أكثر فترة يتم فيها التدريس

إحصائية الوسائل المستخدمة في الدراسة



5%

من الطلاب قاموا
بالدراسة من خلال
الكمبيوتر



95%

من الطلاب
قاموا بالدراسة من
خلال الجوال
والاجهزة اللوحية



إحصائيات عن المحادثات في فهم

820

عدد الرسائل التي تم تبادلها
بين الطلاب والمعلمين في الشات



إحصائيات عن
المحادثات في فهم

128 مرفق

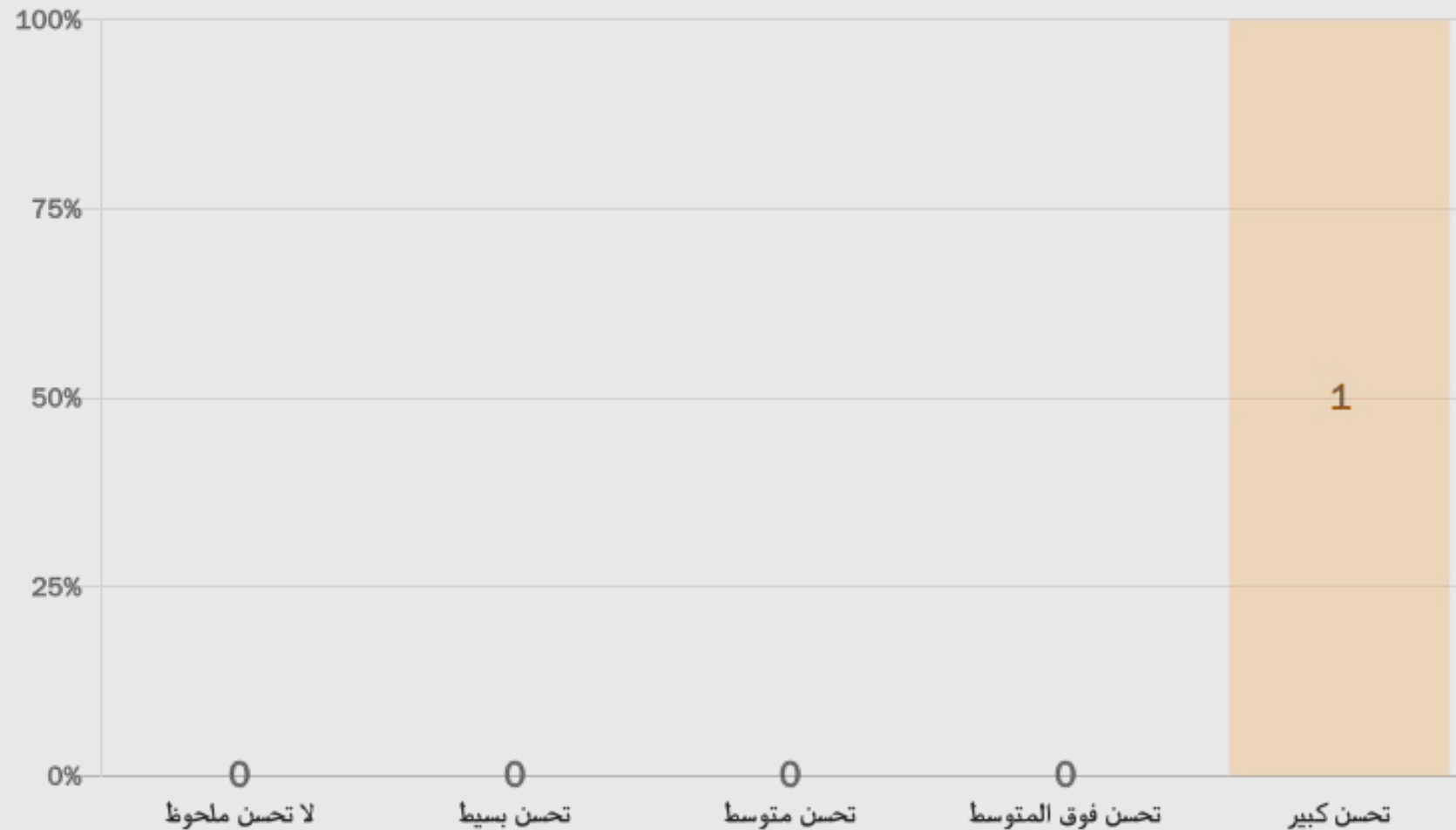
تم إرساله من رسائل صوتية و ملفات و صور

متوسط تقييمات المعلمين للطلاب



5.0/5

تحسن مستوى الطالب



متوسط تقييمات الطلاب للمعلمين



4.8/5

آراء الطلاب عن معلمين فهم

منصة رائعة شكرا لكم

ريان يحيى محمد مخرشي

شكراً لكم